

Curso Educativo en Biomarcadores en la Enfermedad de Parkinson: Neuroimágenes y estudios de PET cerebral



Escuela de Medicina
Instituto de Investigaciones

Del 10 al 12 abril de 2013
Hospital Universitario CEMIC
sede Saavedra.

Av. E. Galván 4102. Ciudad de Buenos Aires. Argentina.

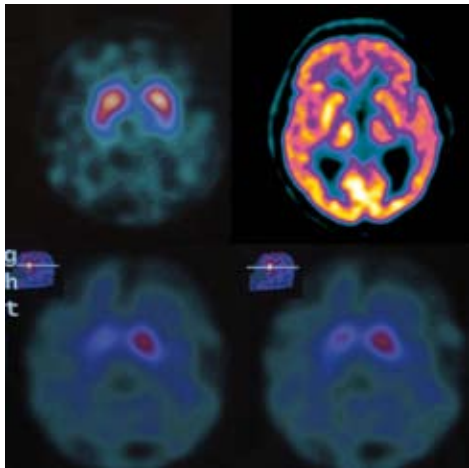
CEMIC

CENTRO DE EDUCACIÓN MÉDICA
E INVESTIGACIONES CLÍNICAS
"NORBERTO QUIRNO"
Fundado en 1958

Organiza: Sección Neurología, Departamento de Medicina del CEMIC y Sección de Imágenes Moleculares y Terapias Metabólicas, Departamento de Rehabilitación del CEMIC.

Directora: Dra. María Cecilia Peralta; **Coordinadora:** Dra. María Bastianello.

Dirigido a: neurólogos generales y especialistas en trastornos del movimiento, especialistas en medicina nuclear y radiología, psiquiatras, geriatras y residentes en neurología e imágenes.



El Curso Educativo en Biomarcadores en la Enfermedad de Parkinson introducirá el concepto de los marcadores biológicos orientado a las neuroimágenes y al uso de estudios de 18FDopa PET para su diagnóstico y detección temprana.

Síntomas no motores en la etapa inicial de la enfermedad como marcadores clínicos.

PET en la demencia asociada a la enfermedad de Parkinson y otras demencias, diagnóstico diferencial y tratamientos.

Parkinsonismos atípicos: descripción clínica y neuroimágenes

Neuroimágenes funcionales en la estimulación cerebral profunda en la enfermedad de Parkinson.

Modalidad Presencial y WebEx.:

Disertantes extranjeros:

Antonio P. Strafella MD PhD FRCPC.

Canada Research Chair in Movement Disorders and Neuroimaging

Associate Professor, Dept. of Medicine/Neurology,

Senior Scientist, Toronto Western Research Institute

Research Scientist, PET Imaging Center, Center Addiction and Mental Health. University of Toronto.

Francisco Cardoso: Professor of Neurology, UFMG, Belo Horizonte, Brazil

Secretary Elect, Movement Disorders Society.

Disertantes nacionales:

Gershanik Oscar, Merello Marcelo, Micheli Federico, Gatto Emilia, Bueri José, Giannaula Rolando, Arakaki Tomoko, Simonetti Diana, Ziliani Javier, Bauso Diego, Chade Anabel, Gomez Arevalo Gonzalo, Taragano Fernando, Serrano Cecilia, Castro Diego, Quaglia Federico, Driollet Laspiur Santiago, Gallo Juan, Casales Guillermo, María Bastianello, Cecilia Peralta.

ACTIVIDAD NO ARANCELADA. ABIERTA LA INSCRIPCIÓN. CUPOS LIMITADOS.

Informes e Inscripción:

Escuela de Medicina Instituto Universitario CEMIC (IUC)

Sr. Diego Lucas Matheu

Tel.: 54-11-5299-0900, Extensión 2291

Email: escuelademedicina@iuc.edu.ar

www.cemic.edu.ar

Auspicia:



The Movement Disorder Society ~ Pan American Section